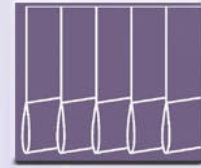


Instruction de montage et d'utilisation des Luxaflex® Stores Californiens



FR

INSTALLATION

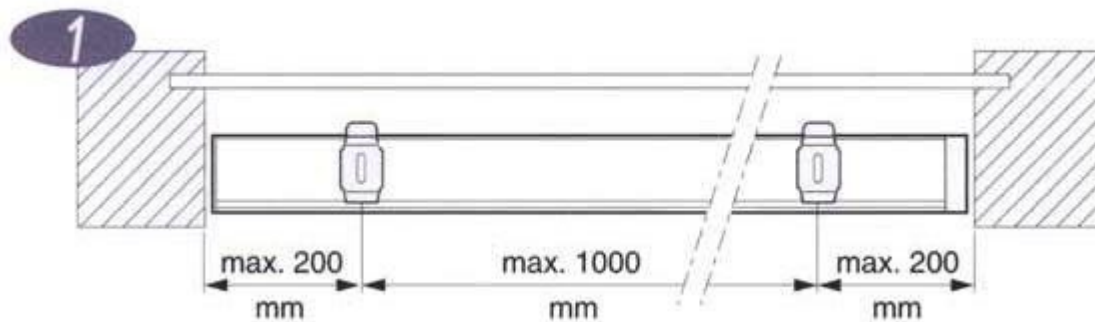
Les stores californiens Luxaflex® sont livrés avec un jeu de clips de pose ou supports d'extension d'équerres d'éloignement (option à la commande), les chaînettes et plaques de lestage (selon le modèle).

Informations générales

Il est important d'appliquer rigoureusement les instructions de montage et de manoeuvre figurant ci-après. Nous n'assumons aucune responsabilité en cas de non-respect des instructions de montage et de manoeuvre.

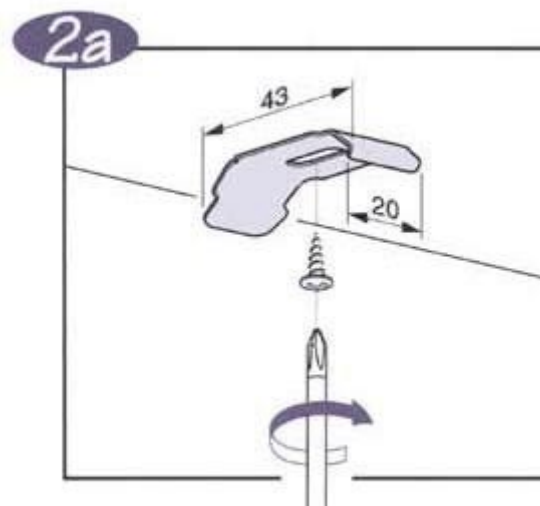
1. Position des clips de pose

Marquer en ligne droite la position des clips. Assurez-vous que la position des clips soit telle que le store californien Luxaflex® n'entre pas en contact avec des pièces telles que les poignées de fenêtre/porte, l'appui de fenêtre etc. (attention : respectez le croquis).



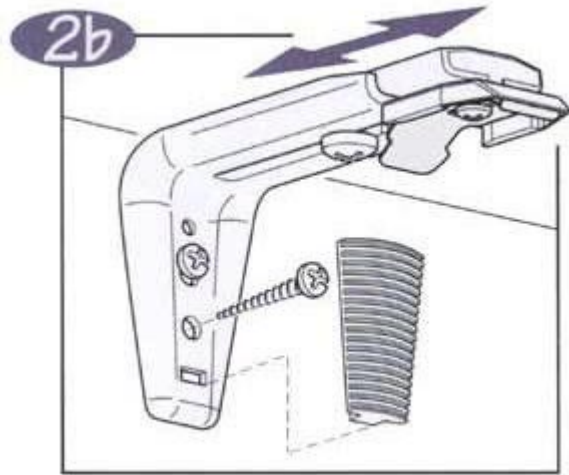
2. Fixation des clips de pose

Les clips peuvent être fixés directement au plafond.



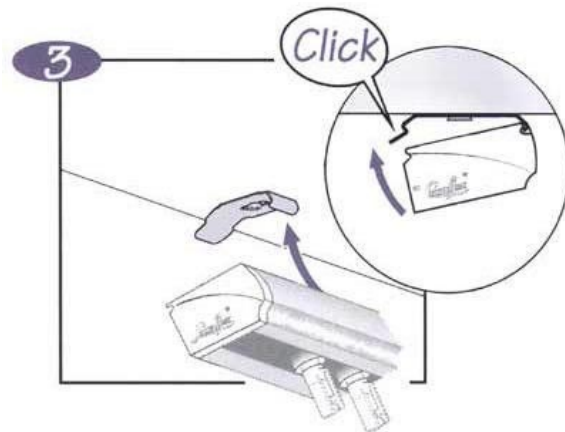
2b. Equerres d'éloignement

Les équerres d'éloignement, pour la pose sur l'encadrement, sont composées d'une équerre murale et d'une pièce coulissante sur laquelle sont montés les clips de pose. Faites coulisser le support à la distance voulue et fixez-le.



3. Fixation du rail supérieur

Cliquez le rail supérieur dans les clips en accrochant d'abord l'avant puis en le verrouillant à l'arrière.



4. Installation en cas de rail incliné

Il est important que le rail soit positionné correctement lors de la pose et que l'angle soit respecté. Si les bandes verticales arrivent par exemple trop près de l'encadrement ou trop loin, c'est généralement dû à une dimension P incorrecte (voir croquis). Cette dimension P indique la distance entre l'extrémité du rail et le bord de l'encadrement.

En faisant glisser le rail monté vers la gauche ou vers la droite, la dimension P varie et donc aussi la distance entre les bandes et le bord de l'encadrement et le sol.

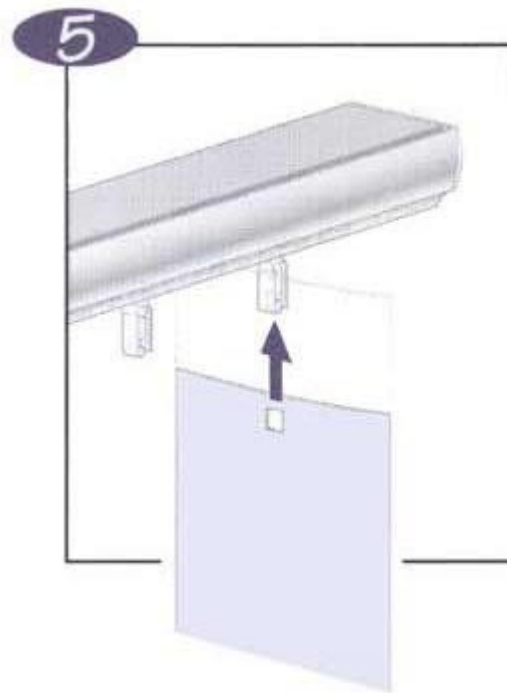


MONTAGE DES BANDES

5. Accrochage des bandes

Tirez la chaînette de commande et orientez les crochets, jusqu'à ce qu'ils soient perpendiculaires au rail. Glissez les bandes une à une en partant du dessous des crochets jusqu'à ce qu'elles se verrouillent avec un clic.

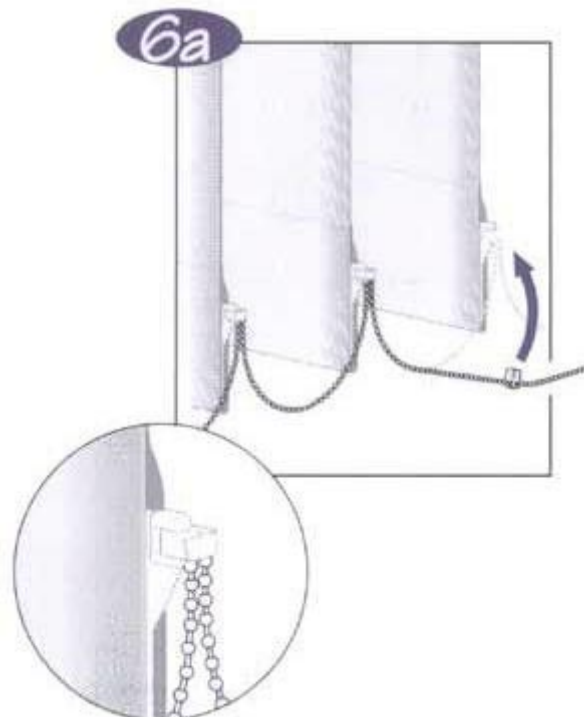
Attention: vérifiez, pour les bandes textiles, à ce que les ourlets haut et bas soient toujours orientés du même côté.



Raccordement des bandes entre elles.

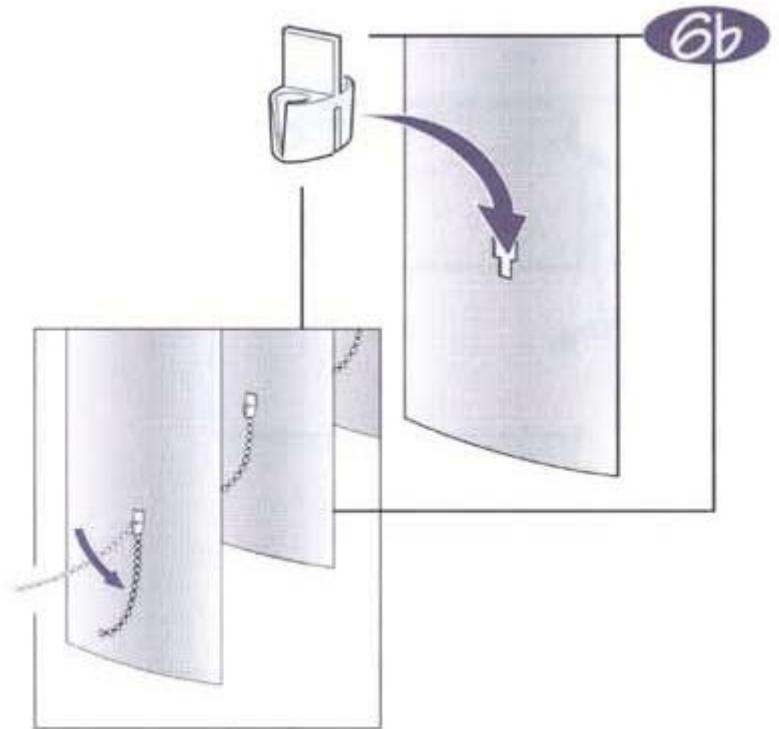
6a. Tissu

Reliez les bandes entre elles au moyen des chaînettes de raccordement.



6b. Aluminium (option)

Introduisez les pièces en plastique dans le trou de fixation et glissez-tes avec le pouce et l'index vers le bas. Ensuite reliez les bandes entre elles au moyen des chaînettes livrées avec le store.



MANOEUVRE

7a. Commande standard

A l'aide du cordon vous pouvez ouvrir et fermer le store



7b. La chaînette

La chaînette sert à orienter les bandes

Si les bandes ne sont pas toutes orientées régulièrement, vous pouvez procéder comme suit: orientez entièrement les bandes. Tirez avec un peu de force sur la chaîne (vous entendrez un bruit de crécelle). Orientez les bandes dans l'autre sens et répétez la manœuvre.



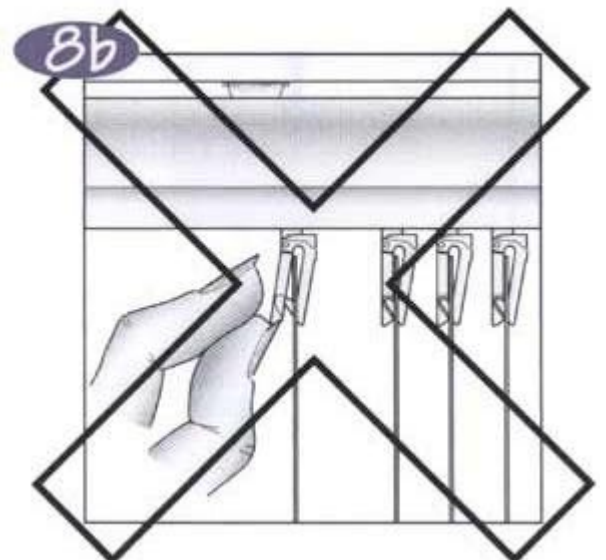
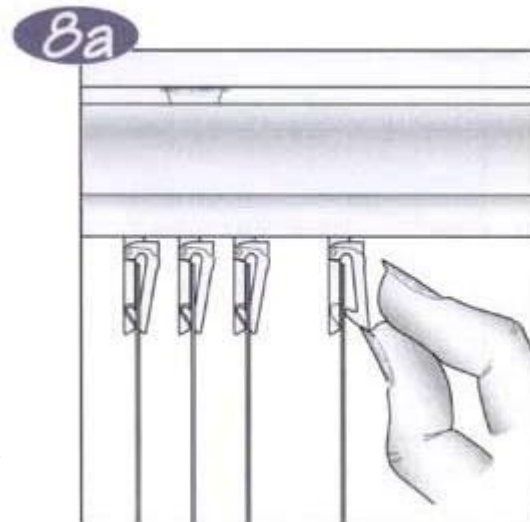
DEMONTAGE

8. Démontage des bandes

Enlevez d'abord - si elles sont en place - les chaînettes de raccordement dans le bas des bandes.

Retirez les bandes du rail en tirant vers l'extérieur la languette du crochet d'attache des lamelles, comme l'indique le croquis (8a).

Attention: pour cela n'utilisez que la languette avec le retour.
(voir croquis 8b)

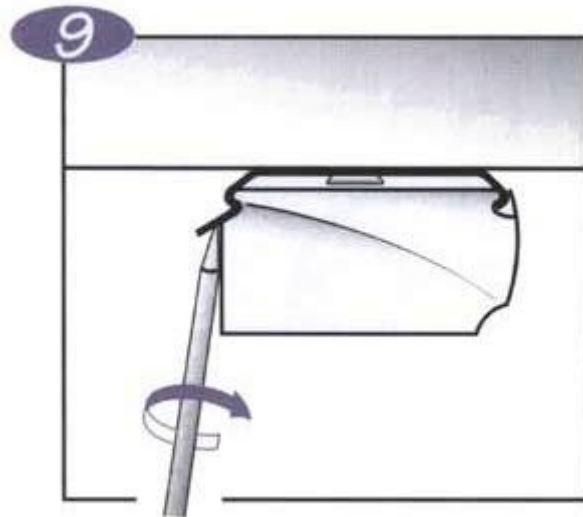


9. Démontage du rail

Glissez un tournevis entre le clip de montage et l'arrière du rail. Tournez le tournevis d'un quart de tour, jusqu'à ce que le rail soit déclipé.

Attention!

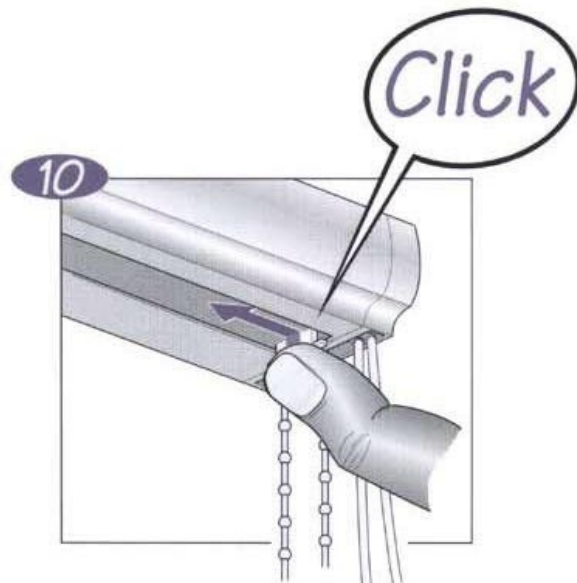
Travaillez des extrémités vers le centre de façon à ce que le rail reste finalement suspendu au clip du centre.



NETTOYAGE

10. Nettoyage des vitres

Pour laver les vitres, il vaut mieux ne pas être gêné par le paquet de bandes. Avec le pouce, cliquez sur la butée d'extrémité qui fixe le paquet de bandes pour le libérer. Ensuite, faites glisser les bandes vers l'autre Extrémité du rail (voir croquis) Après le nettoyage des vitres, tirez le cordon de commande pour ramener le paquet de bandes vers la butée et de la main cliquez à nouveau la butée d'extrémité pour la remettre en place.



Nettoyage des bandes

Vous pouvez obtenir les prescriptions de nettoyage des bandes par téléphone chez votre distributeur Luxaflex® ou par le biais du site internet Luxaflex®: www.luxaflex.com

Luxaflex France
03 20 27 98 95